

# コミュニケーション委員会通信 生徒支援会アンケート報告

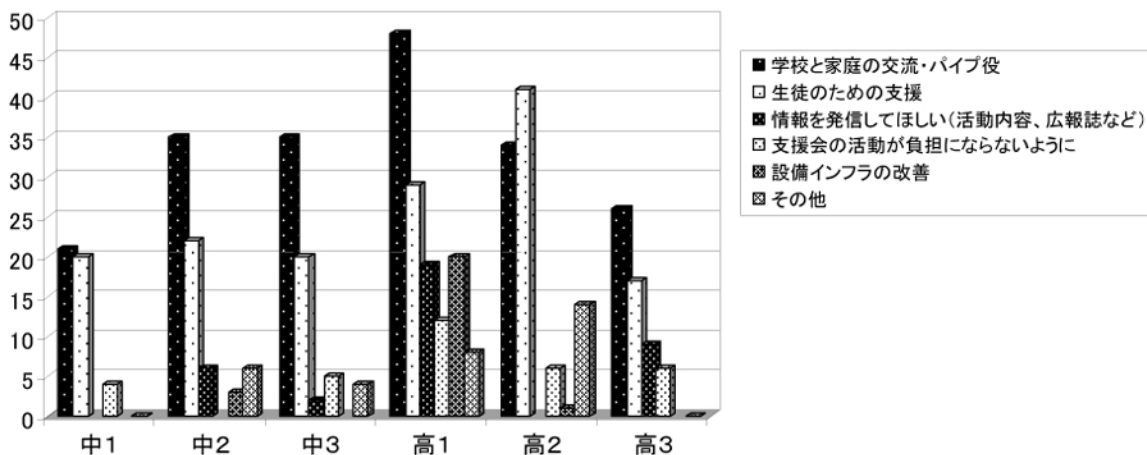
2010年11月8日発行

発行：コミュニケーション委員会

## 22年度保護者アンケート調査集計結果

一学期に行いましたアンケートの集計が終了しましたので項目ごとに報告をさせていただきます。保護者がどのように感じているのかを見ていただければと思います。コミュニケーションが深まれば難しいことも実現できるかも知れませんね。

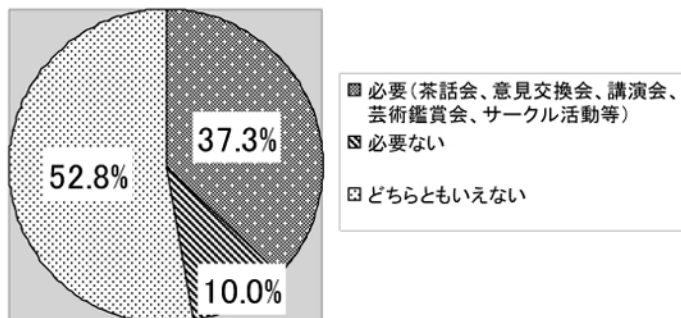
### 1. 生徒支援会活動に望むことは何ですか？



その他生徒支援会に望むことは？

- 行事支援(高校野球、他部活動大会)
  - 今まで通りの形でよい
  - バス便の増便
  - HP の開設
  - 進路進学のサポート
  - いじめ対策その他
  - 保護者の名札作成
  - 経済的に支援
  - リサイクル(制服等)
- などが挙げられました。

### 2. 生徒支援会主催の保護者同士のコミュニケーションの場は必要ですか

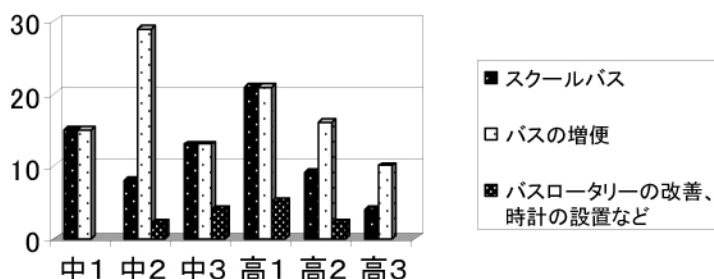


### 3.部活動支援に関連した要望はありますか？

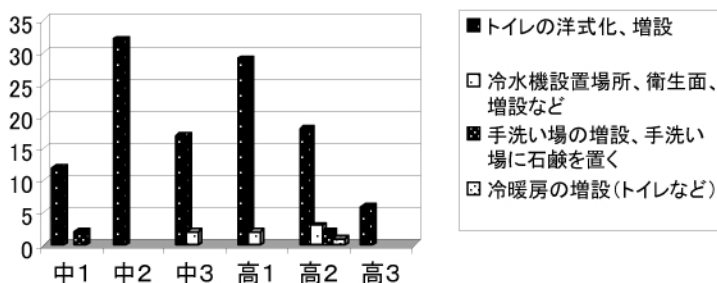
要望事項	中1	中2	中3	高1	高2	高3
支援や補助について(公平性、適合性)		5	8	22	11	26
部室、設備の整備	2	1	15	9	10	
情報発信		2		12	2	7
大会遠征費用などの補助	5		3		10	4
応援活動の体制作り(大会、合宿など)	3		2	9	7	1
部活終了時間についての再考		1	1	15	5	
今のままでよい		15			1	
指導の充実			1		8	3
部活内父母会をひらく			9		1	
部活動の保護者向け集まり、説明会、見学会	3	3	2		1	
部の新規設立について				7		1
遠征バスの購入(各部で調整して利用)				1	5	
学校主導の体制作り、支援					6	
安全の考慮				2	2	
指導者への対応		1			3	
文科系クラブ支援(合宿、施設見学、大会参加等)			1		2	
部活内の勉強の指導				2	1	
活動方法の見直し(男女共同、中高別活動、休日の確保)		1			2	
保護者と部とのパイプ役の存在			2			
部費の請求に関して			2			
陸上部の練習場					1	
ダンス同好会に鏡の購入					1	
繰越金があるようなので寄付の呼びかけをやめる					1	
温水プール建設					1	
体育館のトイレ整備					1	
食堂、販売の延長					1	

### 4. 学校施設に関連した要望はありますか？

バスに関する要望



## 水まわりに関する要望



### 冷暖房について

冷暖房器具の調整、清掃、点検、増設

冷房集中管理の解除(効きすぎている)

### 改修について

耐震を含め、各設備の迅速な修理(屋根の雨漏り等)  
足(脚)の怪我に対応できるように一部バリアフリー

音楽室のカーペットを新しくする  
テニスコート周りの草刈

### システムについて

学食売店の充実(衛生面や券売機等も含む)  
学年でまとまった教室の設置(2クラスだけ隔離状態)  
売店の混雑を減らすシステム(事前注文等)、時間延長

図書館の充実 自習室の充実  
図書室を学習室として利用できるようにする  
安全面の支援

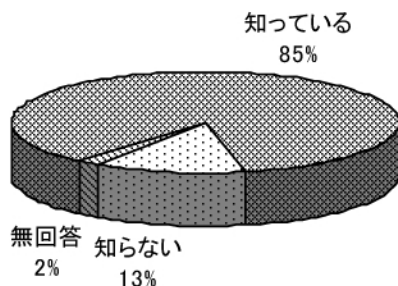
### その他について

グラウンドの改善(芝生化、水はけなど)廊下に屋根と壁  
学校連絡などのメール配信システム導入 駐車を完備 5番テニスコートをつぶさないで  
自動販売機設置場所など 学校HPの充実 施設費などの公正使用 女子更衣室の改善  
雨天時、寒さの対策 階段に手摺 防犯カメラの設置 生徒利用の宿泊施設 部室の充実  
蜂の巣の駆除

## 5. 生徒の学校生活で気になることはありますか？

5. 生徒の学校生活で気になることはありますか？	中1	中2	中3	高1	高2	高3
マナー、風紀の乱れ	3	18	10	9	10	8
目的のある風紀検査の基準(一貫性のある指導を含む)			2	10	11	8
その他	9	6	20	24	32	0
授業環境の悪化	2	3	5		2	
休みが長い(授業を増やしてほしい)	2	1	1	1	5	
盗難事件などへの対処	2		3	5		
問題が起こっても情報が伝わらない		1		5	1	
他大学進路指導の強化、日大への進学率				1	5	
友人間、先生との関係			3	2	1	
学習面のフォロー(補習授業の強化など)			1	3	2	
いじめ問題	3				2	
先生ごと授業の理解度に差がある					5	
制服のリニューアル(中高共通)			5			
教師による暴言、体罰の日常化		1	1	3		
エアコンの調整				2	2	
生徒間格差(態度、雰囲気、内外進の差)				2	1	
携帯禁止が時代に合わない					2	
女子のブラウスのボタンホールがほつれやすい					1	
夏のブルーのワイシャツが暑かしい					1	
出会い系などの事件(他校で起きた事件)					1	
部活のきまりがストレスになっている					1	
生徒会の活性化			1			

## 6. カウンセラー制度があることは知っていますか？



カウンセラー制度に関する要望	中1	中2	中3	高1	高2	高3
身近に感じられるような雰囲気作り	21	7	29	25	15	8
情報の発信の工夫(積極的な声掛け、講演会)	2	3		3	8	1
悩みの的確な把握且つ迅速なフォロー			6		10	
事例、利用頻度等の紹介、助言		1		6	1	2
定期的な全員個人面談	1	1	2	2		
不在のないよう				4		
進路進学について相談できるとよい					3	
秘密厳守			1	2		
親も相談したい		1			1	
男性のカウンセラーも				1		

## 7. その他意見・要望

- 生徒支援会とは何をやっているのですか？
- いままで PTA がなくて困ったことはないので、作るなら有意義なものにしてほしい
- 生徒支援会の名に沿った活動をしてほしい ● 役員はクラスの責任で選出すべき
- クラス幹事は2名必要なのは ● 広報を年1回でも出して欲しい
- 日大三は中高一貫校ではないのだから中学・高校を分けて考えて欲しい
- リサイクル制服の無料化は反対 ● 制服リサイクルなどの継続実施希望
- 野球、アメフトばかりでなく他のクラブにも力をいれて欲しい ● 野球応援を学校一丸でできないか
- バスへの不満 ● 生徒支援会からもバス会社に増便を依頼してほしい
- 急行バスで通り過ぎるバス停に生徒がいる場合乗せてほしい ● 大学入試制度の保護者向け説明会
- 大学生の話聞く、オープンキャンパスに行くシステムなどを要望 ● 特進以外のクラスの指導に不安
- 予備校講師の支援 ● 資格指導 ● 学園祭の規制緩和、改善 ● 先生と親の二者面談
- 制服、指定靴下の再考(価格、指定なしなど) ● 職員室の横の自習用机を増やしてほしい
- 教員の否定的な言葉を改善してほしい ● 自動販売機を講堂フロアに設置してほしい
- 製氷機、冷茶機の設置 ● アンケート、目安箱などの実施 ● おゆずり会の引継ぎ
- 体育館建築計画の公表 ● 担任副担任が要望を聞き入れない ● 保護者にネームプレートを
- 学年ごとのスケジュール表作成 ● 文系に特進クラス設置 ● 完全下校制度 ● 障害者受入れ

生徒たちが有意義な学園生活を送ることができるよう、収集できた意見を参考にして新しいイベントを企画するなど、委員会メンバー一丸で努力して参る所存でございます。

今後とも、ご支援のほど、よろしくお願い申し上げます。 コミュニケーション委員会メンバー 同

どのようなアンケートを作るべきか悩みながら、保護者の意見を広く集めるために自由記述方式を採用しました。皆様からの貴重なご意見を参考にしながら、今後の生徒支援会の活動の方向性を見出していきたいと思っております。アンケートへのご協力に対し、改めて御礼申し上げます。 生徒支援会役員会